

MEMORIA 2025



AÑOS DE PROYECTO, ESPERANZA Y TRANSFORMACIÓN

Celebrar 35 años de historia, no es solo una mirada al pasado, sino un impulso hacia el futuro. Nos recuerda quiénes somos, por qué empezamos y por qué seguimos. Nos reafirma en la convicción de que acompañar, escuchar y sostener a las personas en sus procesos de cambio es una tarea profundamente transformadora, que deja huella no solo en quienes atendemos, sino también en quienes formamos parte de esta organización

Treinta y cinco años después, seguimos aquí, con la misma vocación de servicio, pero también con una mirada más amplia, más consciente de la complejidad de las adicciones hoy y de los nuevos desafíos que atraviesan nuestra sociedad.

M^a Ángeles Fernández
Directora General Proyecto Hombre Sevilla



Para Proyecto Hombre Sevilla, esta es una memoria muy especial, 35 años dan para muchas historias, y nos invita a mirar con orgullo el camino recorrido, pero también con responsabilidad hacia los nuevos desafíos, especialmente marcado por el crecimiento del número de personas atendidas y la ampliación de la cobertura provincial de la entidad.

Pero 35 años también dan para MUCHAS GRACIAS. Nada de lo logrado en estos 35 años habría sido posible sin la dedicación de los equipos profesionales, la implicación de las personas voluntarias y la colaboración de entidades y administraciones que han caminado junto a nosotros. A todas ellas queremos expresar nuestro más sincero agradecimiento.

Antonio Fragero Guerra
Presidente del Patronato Proyecto Hombre Sevilla

EQUIPO HUMANO



Personal

45
Total
28 Mujeres
17 Hombres

Patronato

16
Total
7 Mujeres
9 Hombres

Voluntariado

89
Total
57 Mujeres
32 Hombres

Alumnado en prácticas

52
Total

Univ. de Sevilla: 14
Univ. Pablo de Olavide: 5
UNED: 4
Univ. Loyola: 6

Univ. de Bolonia: 1
UNIR: 5
VIU: 3
Módulo Integración: 2

H. Virgen del Rocío:
4 MIR Psiquiatría / 6 PIR (Psicólogos)
H. Virgen Macarena: 2 MIR



Financiación Pública



Entidades colaboradoras



NUESTROS PROGRAMAS

CTA Centro de Tratamiento Ambulatorio (Concertado con la Junta de Andalucía) **261 Mujeres**
1341 Hombres

CENTROS DE DÍA **163 Mujeres**
793 Hombres

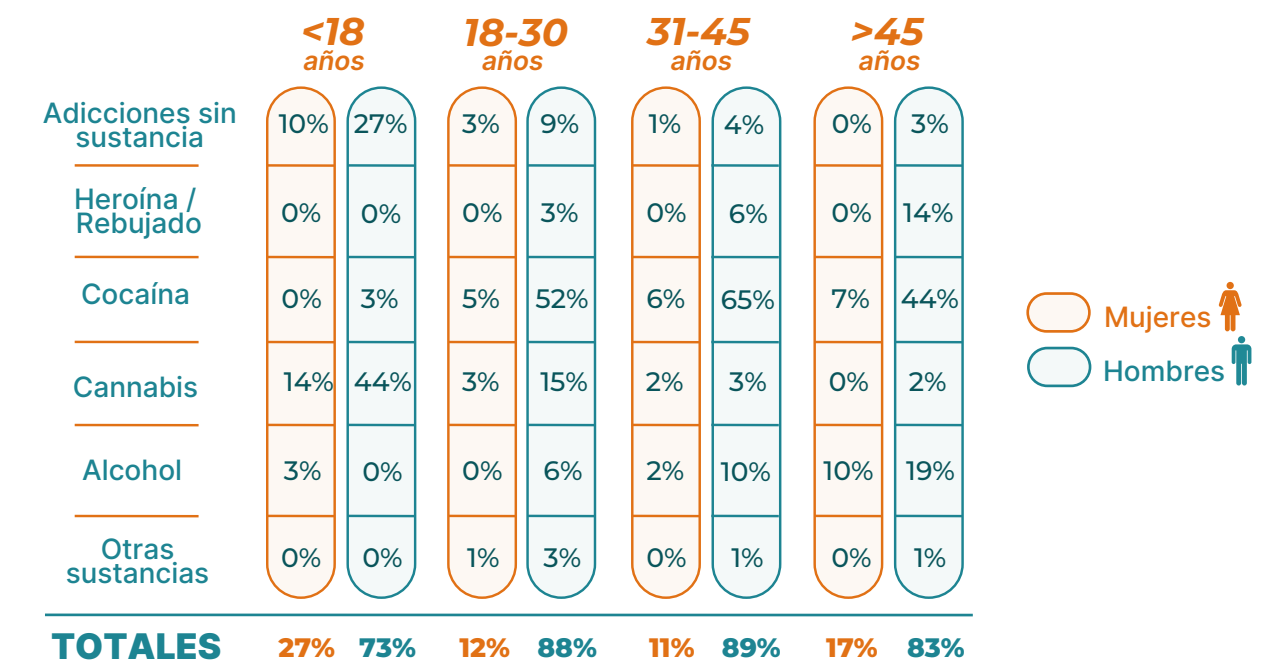
CD. ACOGIDA 18 Mujeres
162 Hombres **PATOLOGÍA DUAL** 20 Mujeres
28 Hombres **CD. PROGRAMA DE APOYO** 25 Mujeres
184 Hombres

CD. PROYECTO JOVEN 29 Mujeres
141 Hombres **CD. COMUNIDAD ABIERTA** 24 Mujeres
123 Hombres

COMUNIDAD TERAPÉUTICA **155** Hombres | **47** Mujeres
Capacidad para 40 personas (10 plazas concertadas por la Junta de Andalucía)
PROGRAMA M.A.R
Para mujeres que por su situación de vulnerabilidad requieren de una atención residencial y un trabajo específico adaptado a sus necesidades

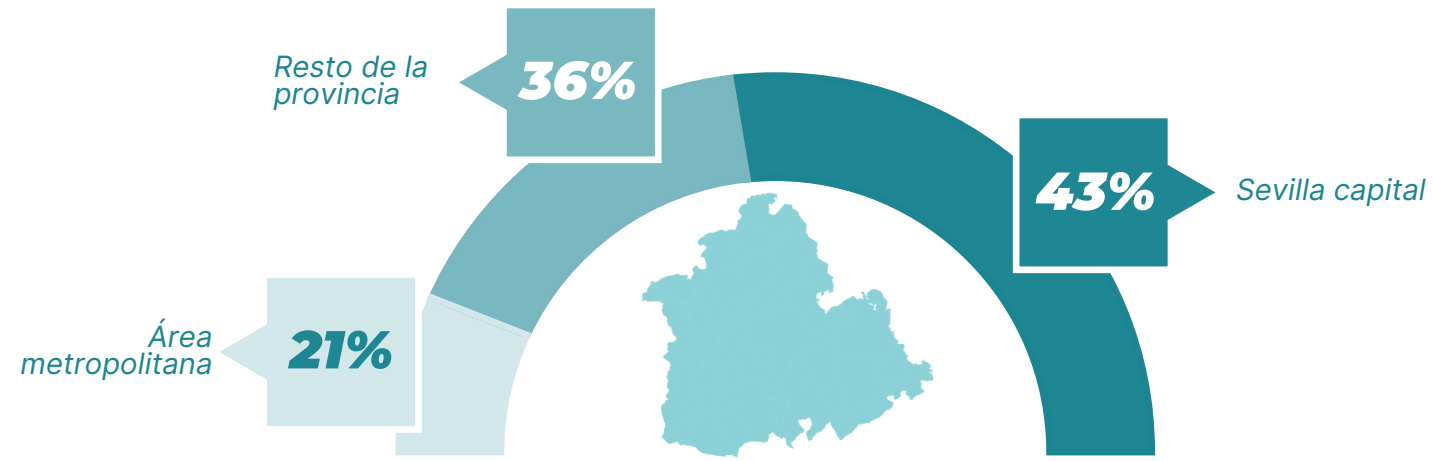
TRABAJO EN PRISIÓN **CP. SEVILLA 1** 118 Hombres
43 Mujeres **PROGRAMA REGENERAR** 24 Hombres

Distribución por sustancias de consumo, sexo y edad demanda principal

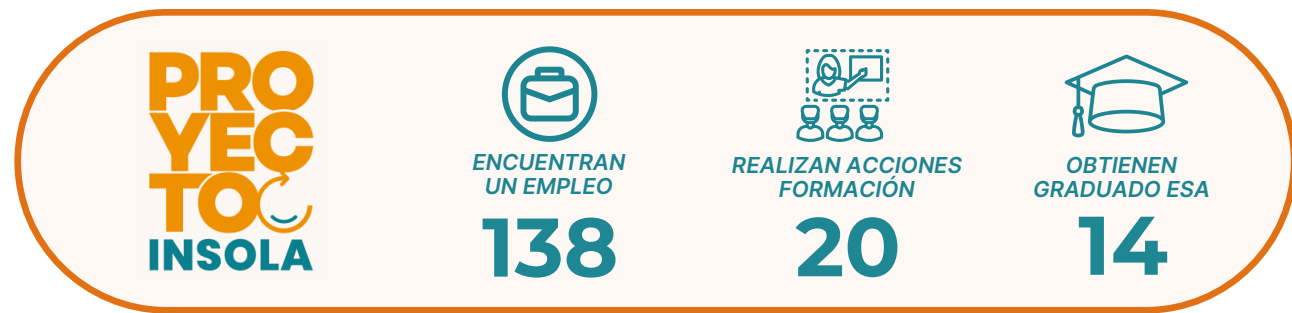


Fuentes: Datos obtenidos del sistema Informático de la Junta de Andalucía Pasda
*Se agrupan por tipología de sustancias de consumo principal

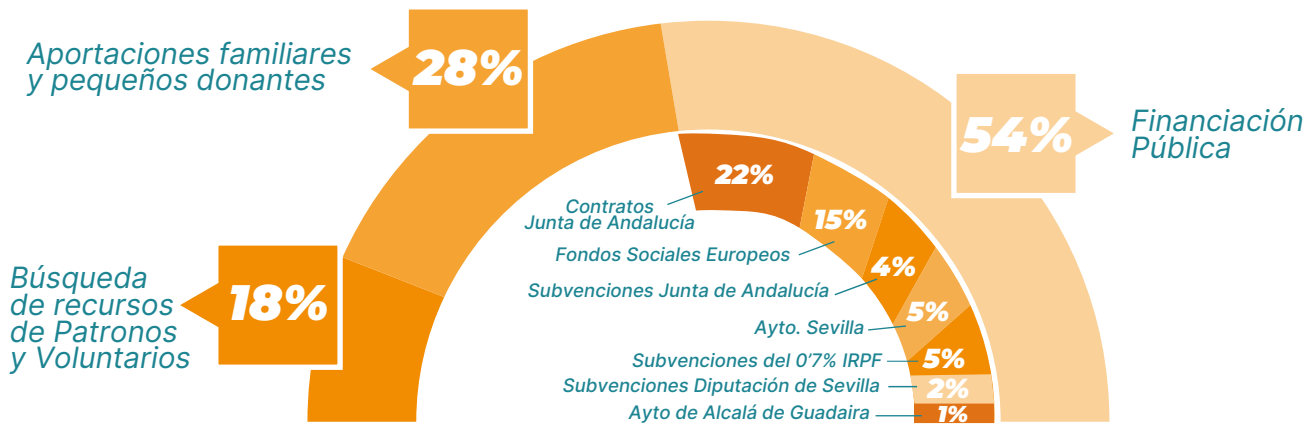
Distribución geográfica de las atenciones realizadas



PROGRAMA DE INSERCIÓN SOCIOLABORAL



DATOS ECONÓMICOS



GASTOS DE LA ENTIDAD



TRANSPARENCIA Y BUENAS PRÁCTICAS

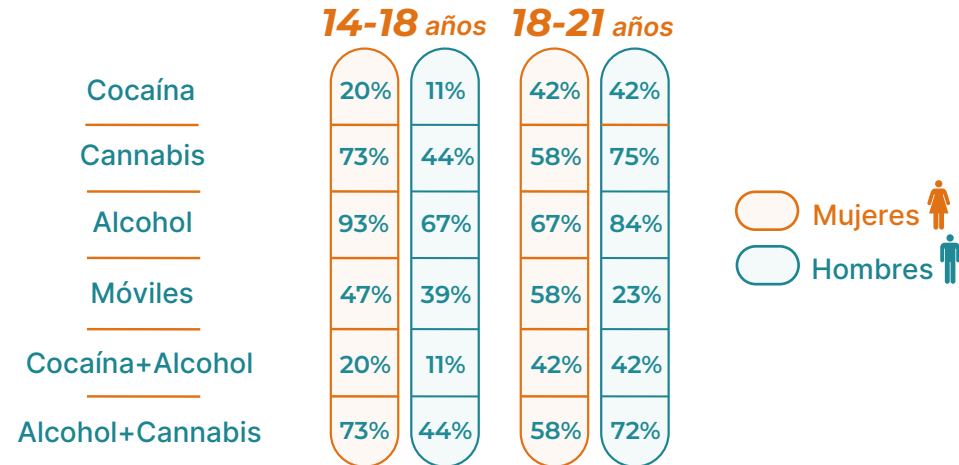


ONG de Carácter Consultivo Especial ante el Consejo Económico y Social de Naciones Unidas. ECOSOC. (A través de la APH)

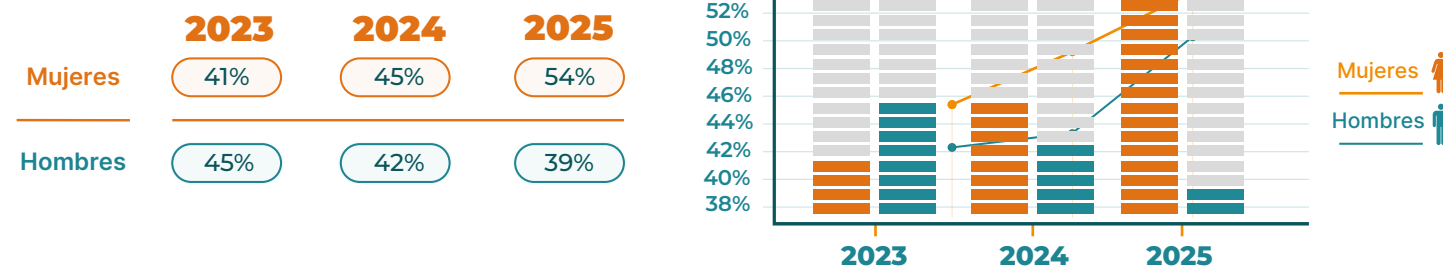
PROYECTO JOVEN



Datos sobre la población atendida en Proyecto Joven durante 2025
Distribución sobre su rango de edad



Porcentaje de jóvenes con problemas asociados de Salud Mental



MIRADAS PARA COMPRENDER, ACOMPAÑAR Y TRANSFORMAR

Las drogas siguen estando presentes en nuestra sociedad y continúan generando un impacto profundo en la vida de muchas personas y familias.

Superar una adicción no debería ser el final de un camino lleno de obstáculos, sino el inicio de una verdadera oportunidad de reinserción. La sociedad debe estar preparada para acoger, acompañar y ofrecer oportunidades reales, eliminando prejuicios y barreras que dificultan una vida autónoma, digna e integrada.

Muchos jóvenes y sus familias no identifican el alcohol como un riesgo real. Sin embargo, durante el tratamiento aparece con frecuencia como un factor clave vinculado a otros consumos y dificultades. Esta falta de conciencia social retrasa su detección, prevención y dificulta su intervención.

La atención a personas con patología dual supone un reto creciente y, al mismo tiempo, una oportunidad para reforzar el éxito que tiene el modelo de abordaje biopsicosocial. Desde nuestra experiencia se antoja imprescindible impulsar el trabajo en red, mejorar los circuitos de derivación y compartir estrategias de intervención que permitan ofrecer una respuesta más integral, rápida y ajustada a la complejidad de cada persona.

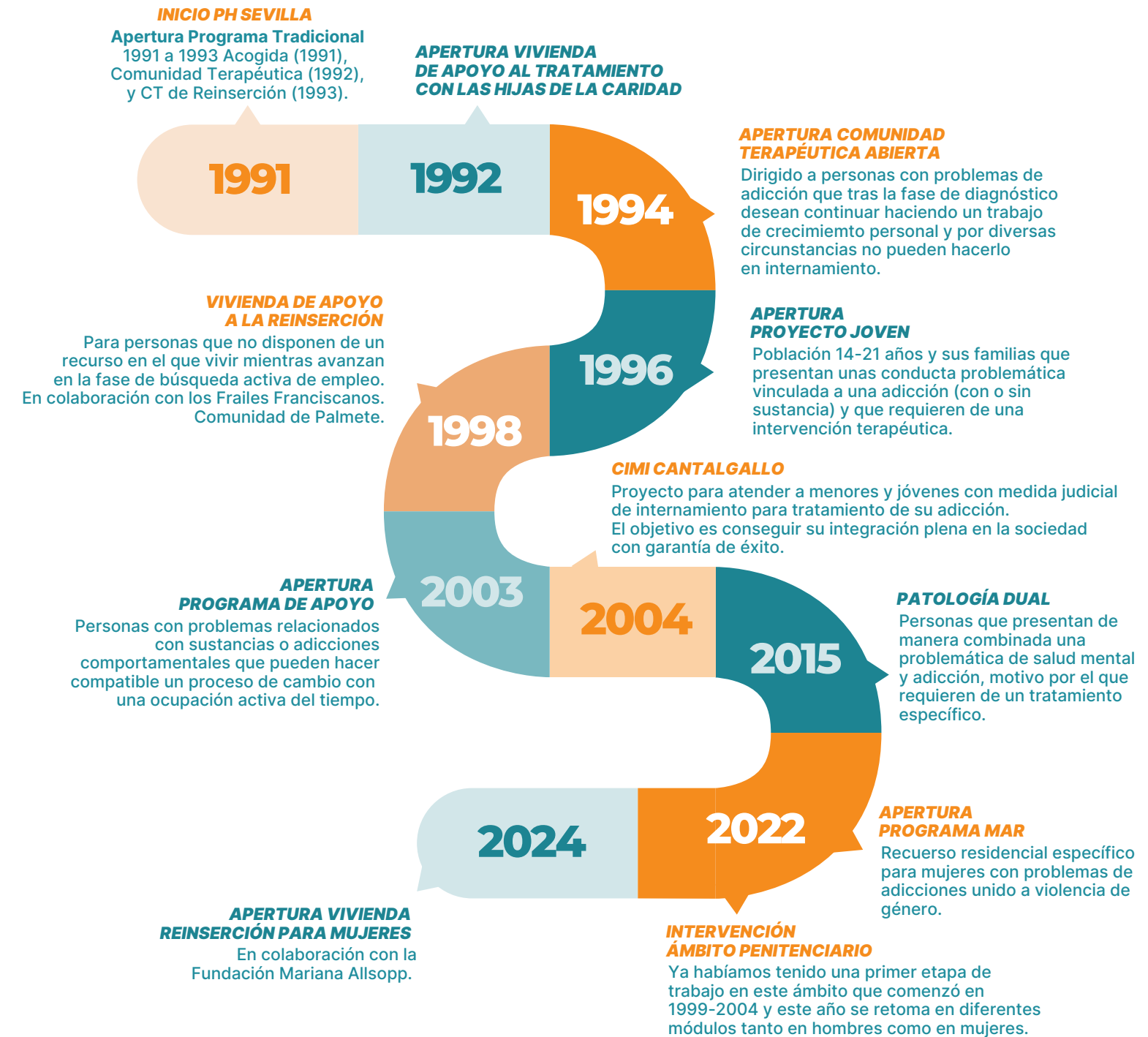
Las mujeres con problemas de adicción afrontan una realidad especialmente compleja. Es necesario seguir avanzando en tratamientos sensibles a sus necesidades y reforzar el trabajo específico con este colectivo.

El 87% del seguimiento realizado a personas que finalizaron su tratamiento hace dos años en Proyecto Hombre Sevilla confirma la eficacia del proceso terapéutico y la estabilidad alcanzada en su recuperación.

SEVILLA PROYECTO HOMBRE



35 AÑOS DE PROYECTO, ESPERANZA Y TRANSFORMACIÓN



phsevilla@proyectohombresevilla.com

954 347 410

Calle Virgen del Patrocinio 2, 41010 Sevilla

facebook.com/proyectohombresevilla

@proyectohombresevilla

@phombresevilla